



LE VISAGE DE L'ÉCOLE RURALE AUJOURD'HUI

Enquête réalisée

- par le SNUipp-FSU
- du **30 septembre** au **15 mars**
- auprès de **1280 enseignant-es**,
issu-es de 71 départements

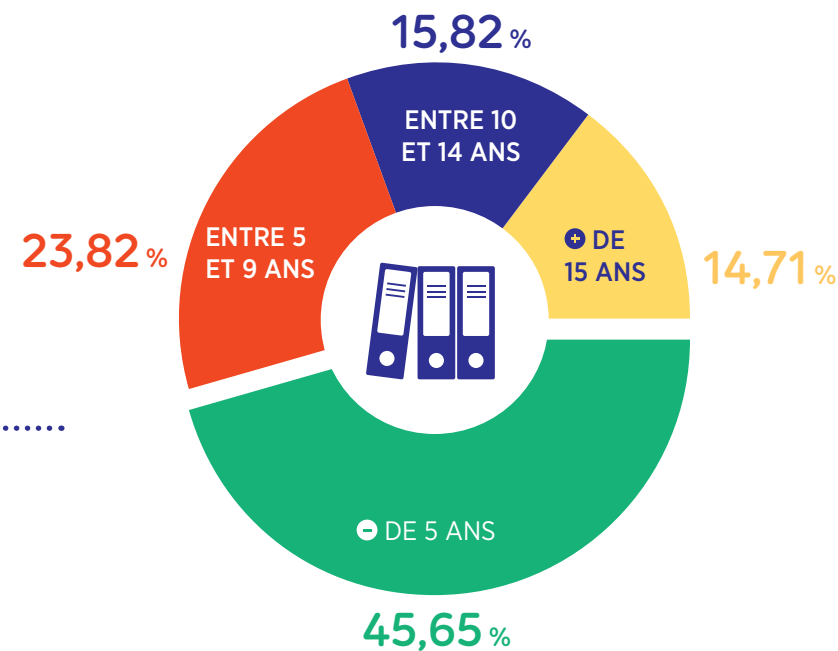
Des enseignants plutôt jeunes et satisfaits d'enseigner dans le rural

Âge moyen

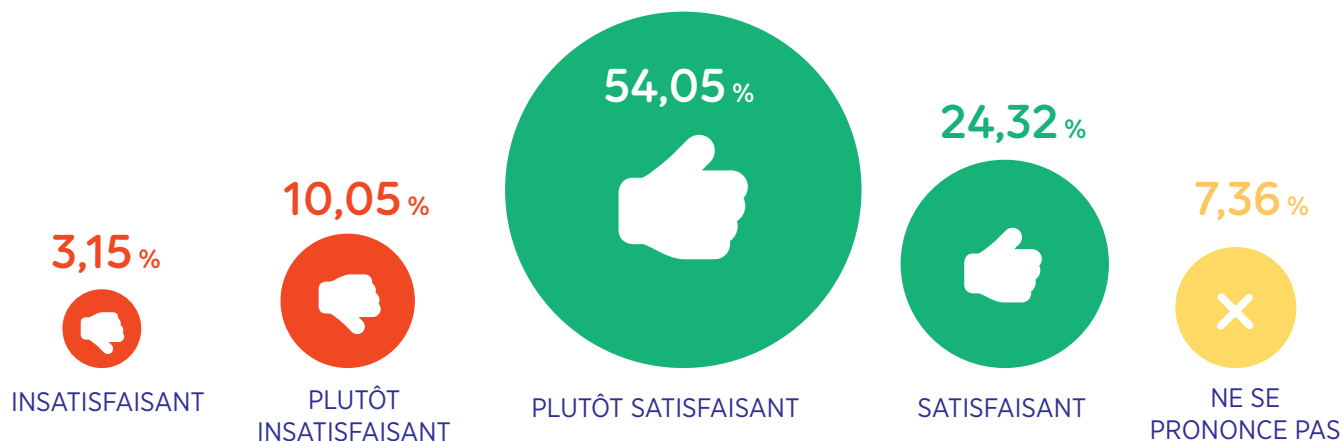


L'âge moyen d'un enseignant dans le rural est de 40,16 ans contre 41,6 ans nationalement - MEN

Ancienneté sur le poste

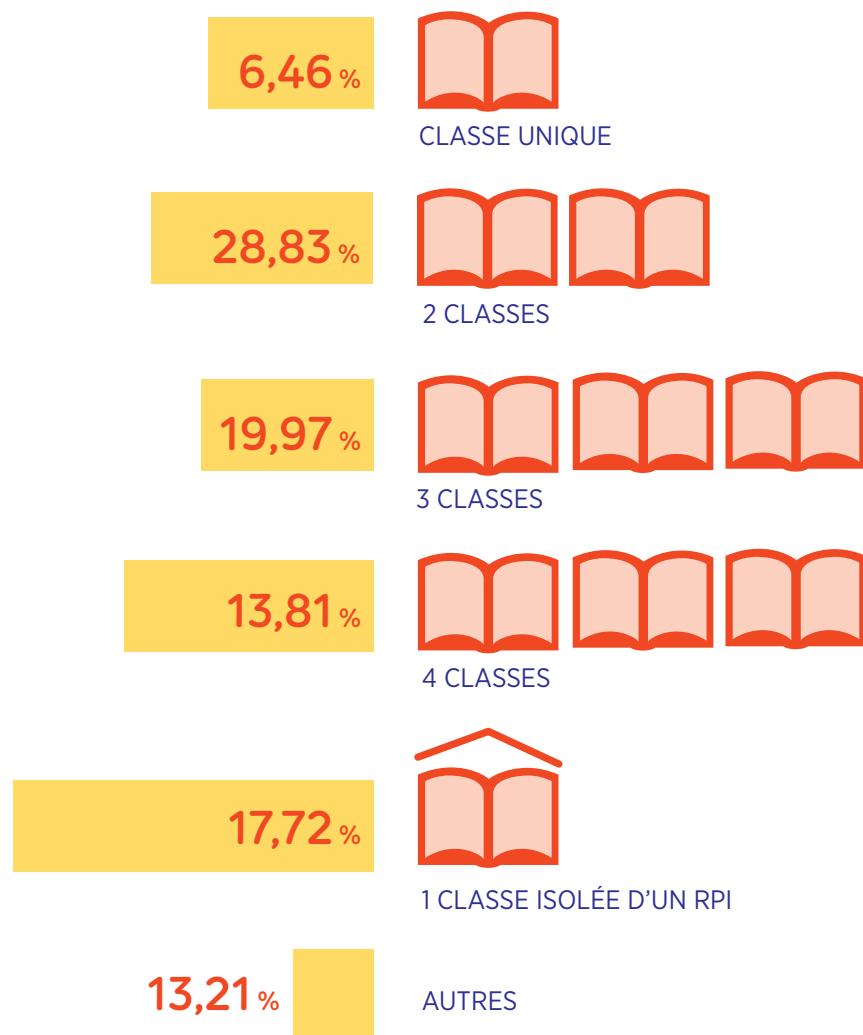


Êtes-vous satisfait d'enseigner dans le rural ?

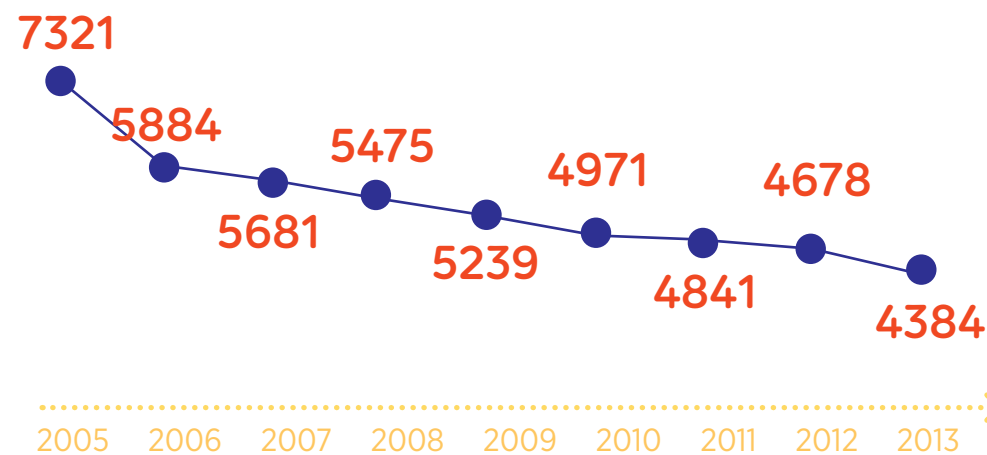


Combien de classes ?

La majorité des répondants (62,61%) déclarent exercer dans une école possédant entre 2 et 4 classes.



Évolution du nombre d'écoles à classe unique

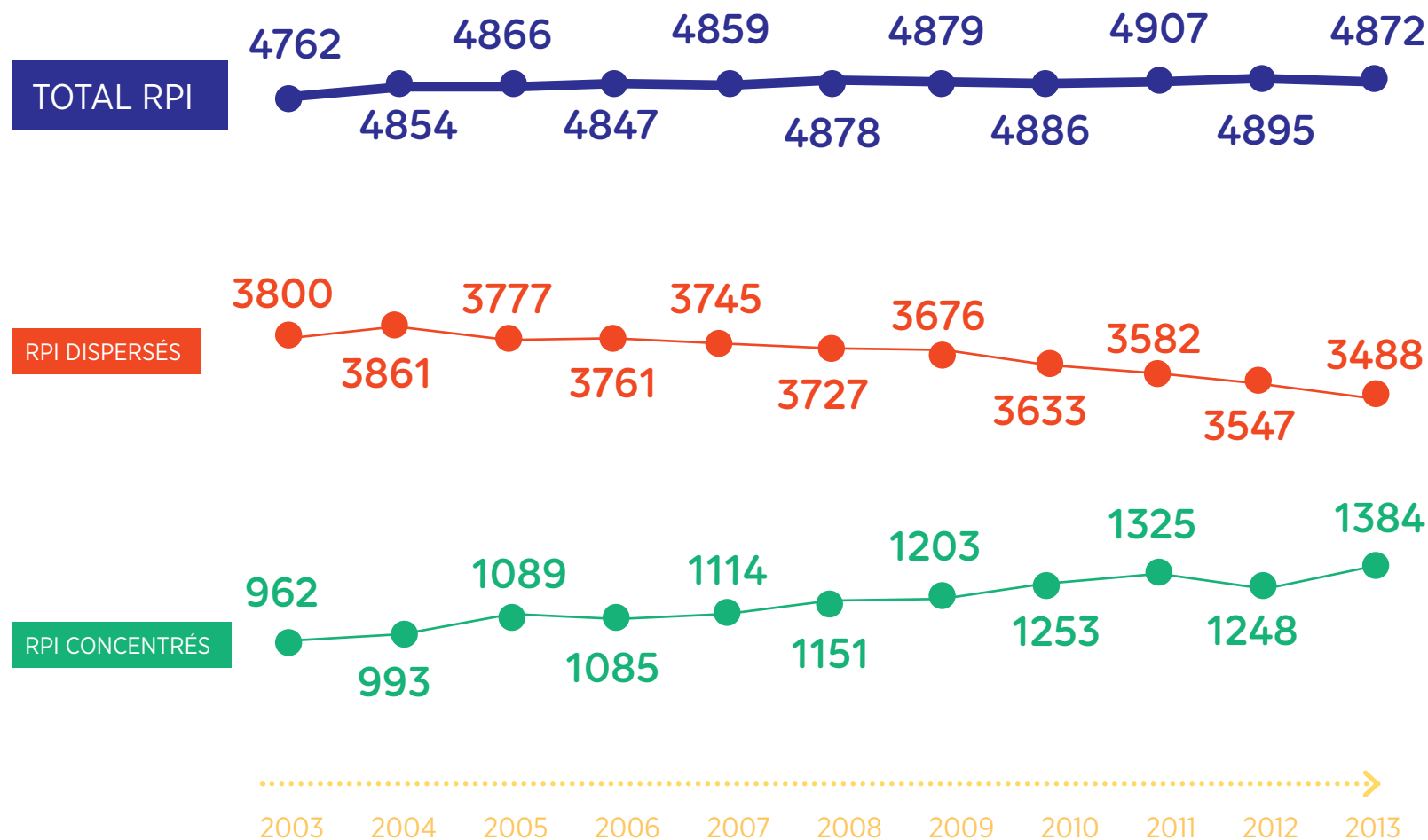


Si le nombre de classes uniques décroît, on en dénombrait encore 4384 en 2013 (hors RPI déconcentré). - SOURCE MENESR.

51,5

C'est le pourcentage des répondants qui déclarent enseigner dans un RPI.

Évolution du nombre de RPI et part des RPI concentrés/dispersés



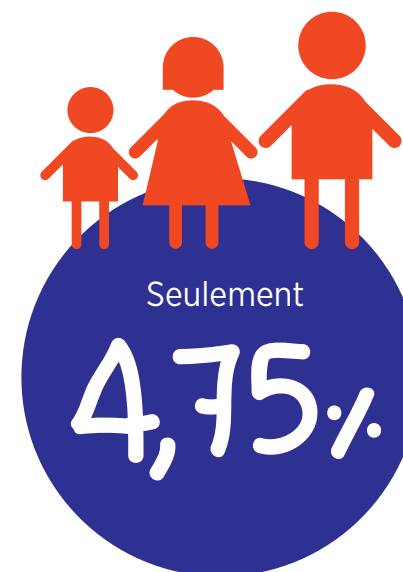
- SOURCE MENESR.

Combien d'élèves par classe ?



En moyenne, les classes du rural comptent **21,75 élèves**, avec de fortes disparités territoriales.

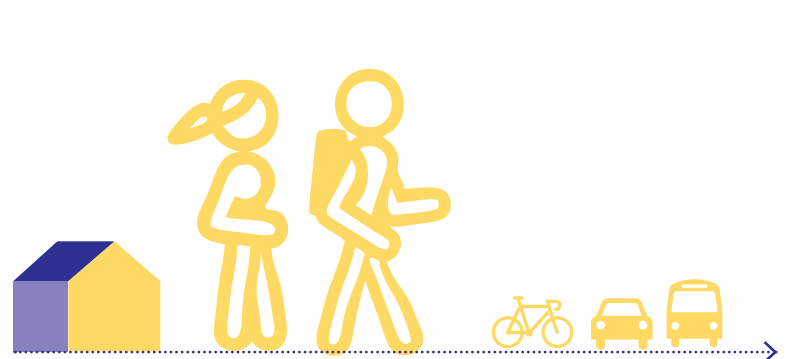
Nationalement, le nombre moyen d'élèves par classe est de **23,7** - MEN-DEPP.



des répondants déclarent n'avoir qu'un seul niveau dans leur classe, souvent du CP ou du cycle 3.

Des élèves et des enseignants qui résident près de leur école

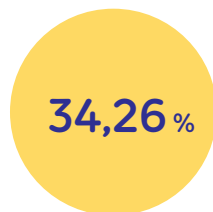
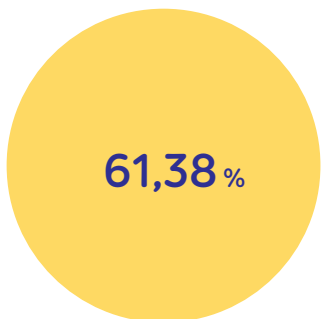
Temps de transport des élèves pour se rendre à l'école



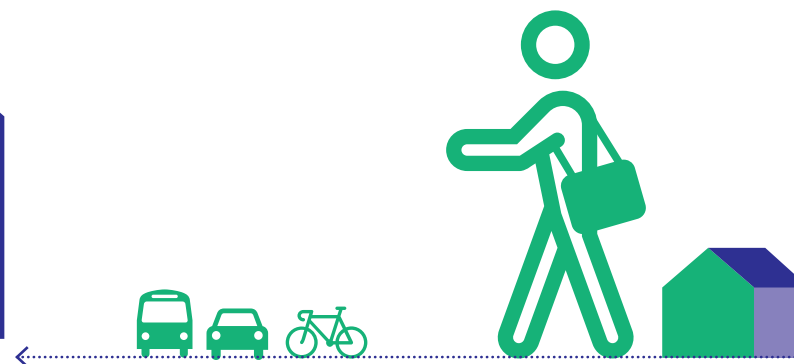
DE 15 MIN

ENTRE 15 ET 30 MIN

DE 30 MIN



Distance moyenne entre le domicile et le lieu de travail des enseignants



DE 10 KM

30,3%

ENTRE 10 ET 30 KM

52,9%

DE 30 KM

19,6%

Enseigner dans le rural est avant tout un choix



74,32 %
PAR CHOIX

18,47 %
PAR DÉFAUT



7,21 %
NE SE PRONONCE PAS

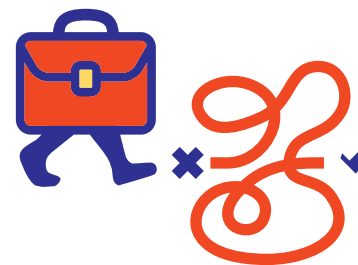
Les raisons principales qui poussent les enseignants à quitter le rural



CHARGE DE TRAVAIL

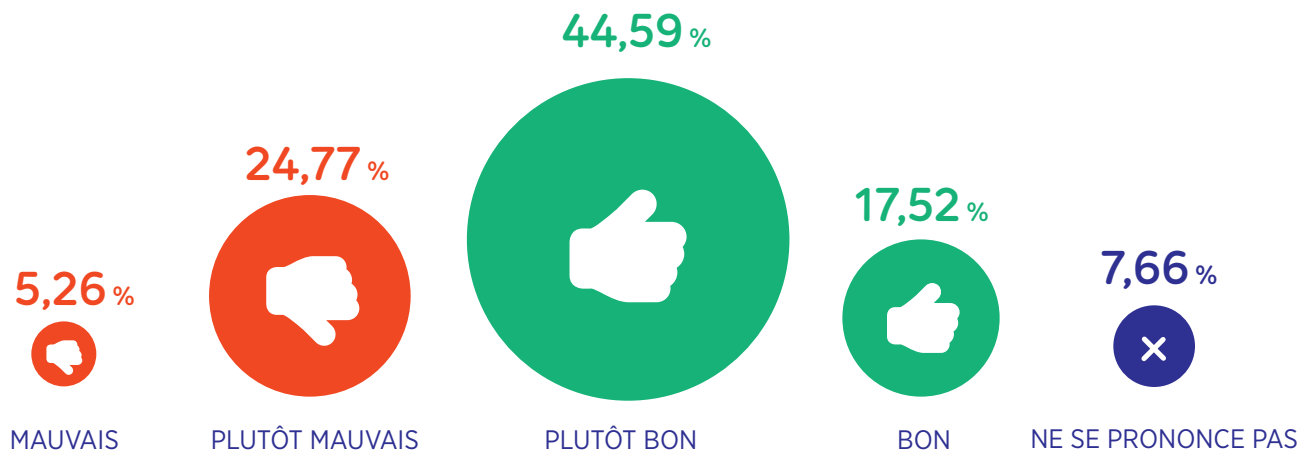


ISOLEMENT

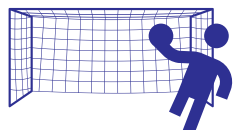


Mais dans 3 cas sur 4, ils évoquent la difficulté à obtenir un autre poste au mouvement des personnels.

Plus de 6 enseignants sur 10 jugent le matériel et les locaux « bon » ou « plutôt bon »



Principaux problèmes matériels rencontrés



LA MISE EN ŒUVRE
DES ACTIVITÉS SPORTIVES



LES CONNEXIONS
INTERNET

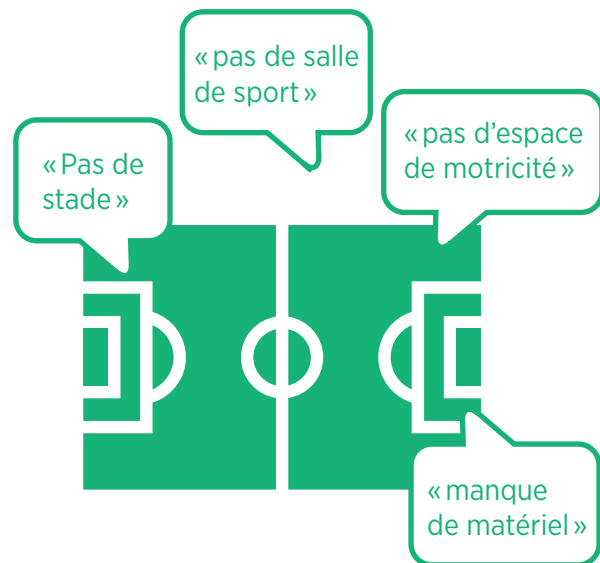


LES LOCAUX



LES TRANSPORTS

Un niveau d'équipement hétérogène



31,8 %
des écoles

ONT UNE SALLE DÉDIÉE À L'EPS

85,59 %
des écoles



ONT UN PHOTOCOPIEUR

81 %
des écoles



DISPOSENT D'ORDINATEURS



mais seulement

68 %

ONT DU HAUT DÉBIT INTERNET

À la maternelle

Taux de scolarisation à 2 ans en 2013

11,9%



11,8%

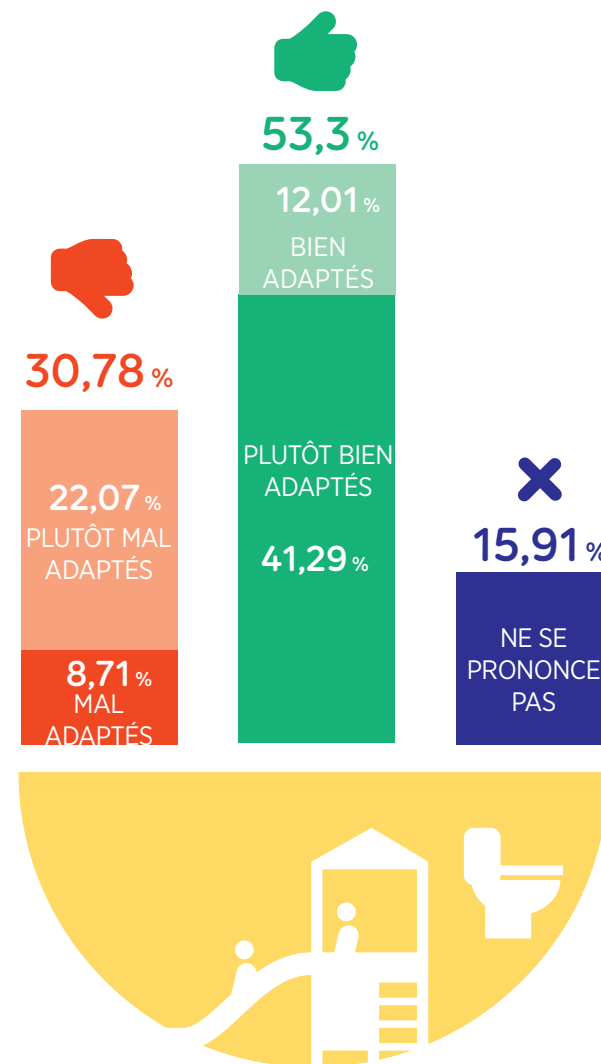


- SOURCE MEN-DEPP

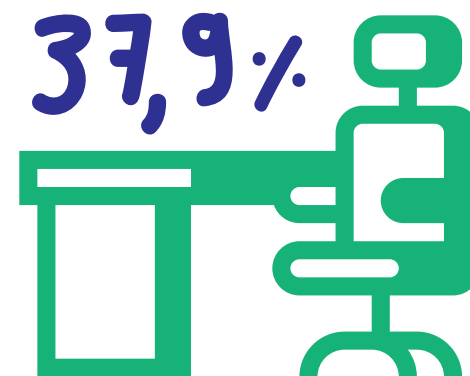
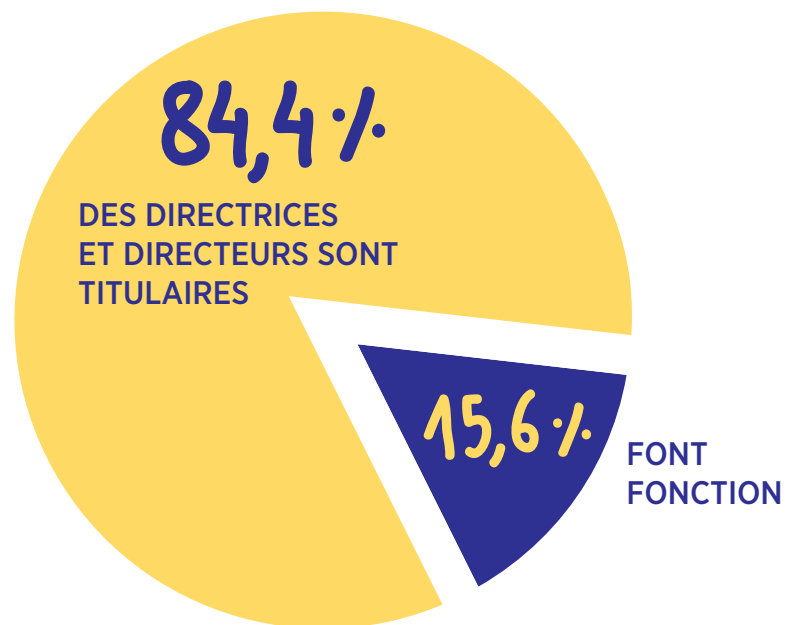
seulement
62,76%
des écoles
disposent
d'un dortoir



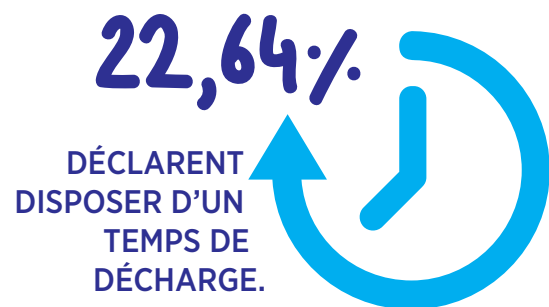
Globalement, les locaux vous semblent-ils adaptés à l'accueil des élèves de maternelle?



Direction d'école



DISPOSENT D'UN BUREAU DÉDIÉ

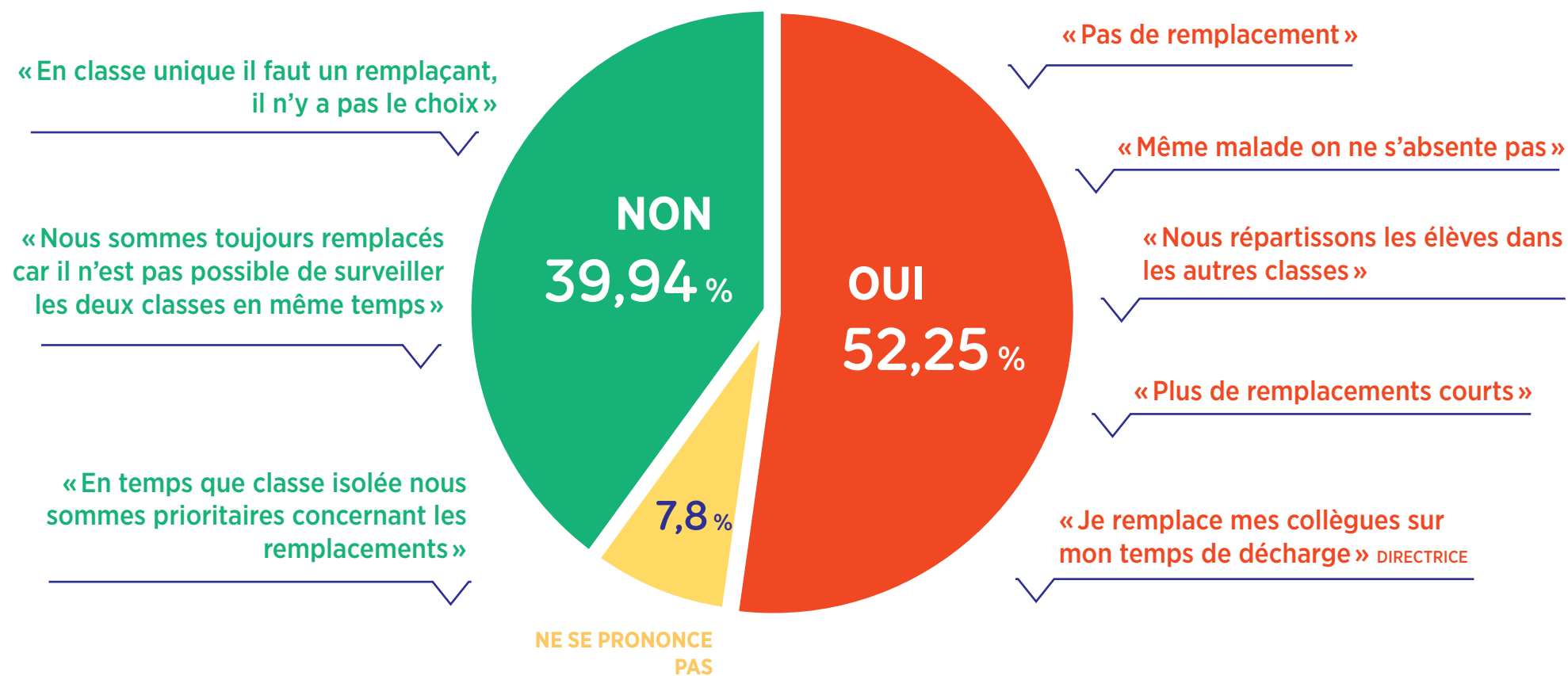


RASED



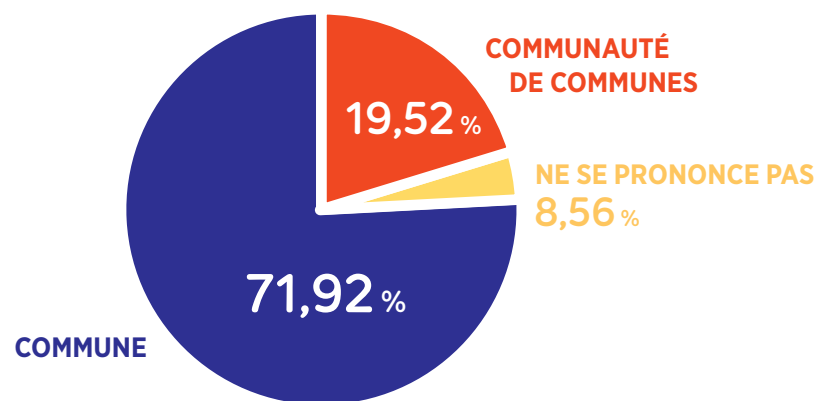
Remplacement

Vous est-il arrivé, à vous ou l'un de vos collègues, d'être absent et de ne pas être remplacé ?



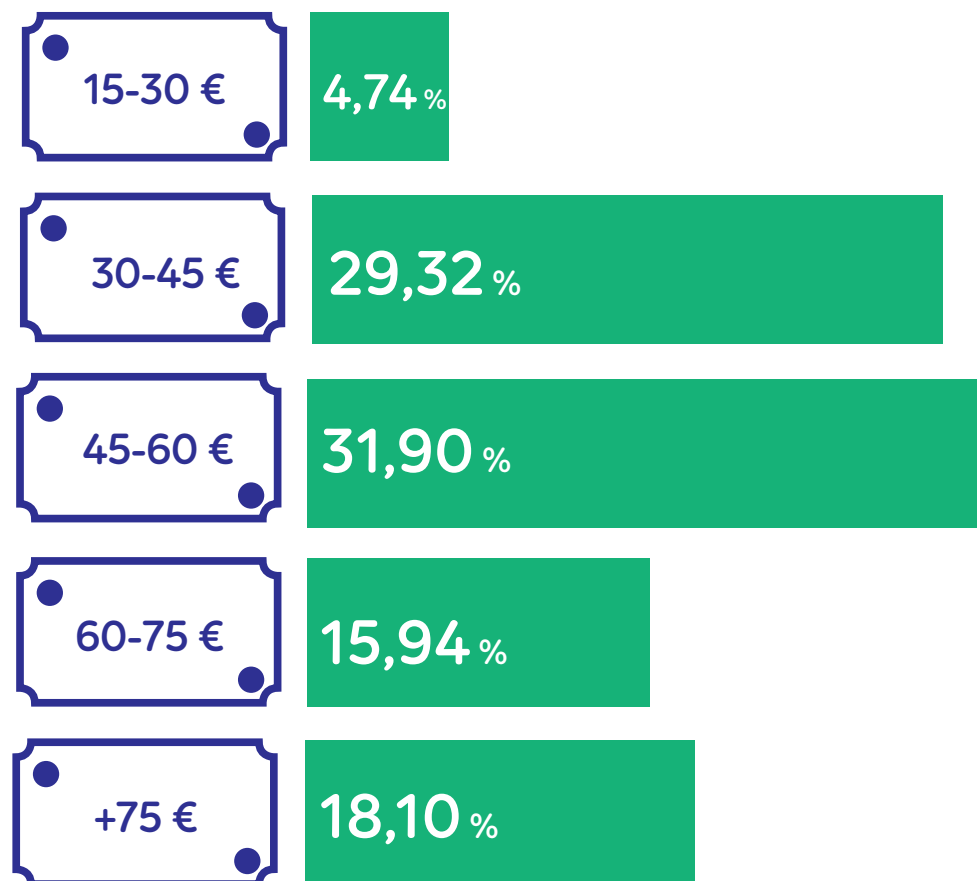
Collectivités territoriales

De quelle collectivité la compétence scolaire relève-t-elle ?



76,3 %
des enseignants jugent leurs
rapports à la collectivité
« bons » ou « plutôt bons »

Quel est le budget moyen par élève ?



Rythmes



Difficultés que posent les rythmes



1

L'UTILISATION DES LOCAUX



2

LA CONTRAINTE DES TRANSPORTS



3

LA FATIGUE DES ENFANTS

Quel est votre indice de satisfaction de la mise en place de cette réforme ?

60,82 %

35,59 %
PLUTÔT
MAUVAIS



MAUVAIS
25,23 %

30,03 %

PLUTÔT BON
25,98 %



BON
4,05 %

9,16 %



NE SE
PRONONCE
PAS



SNUIPP-FSU

LE VISAGE DE L'ÉCOLE RURALE AUJOURD'HUI - BLOIS - 11 JUIN 2015

conception graphique | emmanuelle roncín